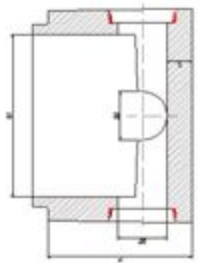


Entegre Contalı Muayene Bacası Taban Elemanları

Gasket Integrated Chimney Manhole Base Components



Teknik Özellikler Technical Details



Diş / Cap d (mm) Product	Kod Code	Çap (mm) (D) Diameter (mm) (D)	Boyu L (mm) Length L (mm)	Et Kalınlığı S (mm) Thickness S (mm)	Dolgu dan Mine Edilecek Hacim Volume to be mined (m³)	Ağırlık (kg) Weight (kg)
Ø 300 2 ÇIRIŞ TIP 2	401 03 020000 017	300	880	150	1,168	1809
Ø 300 3 ÇIRIŞ TIP 2	401 03 020000 018	300	880	150	1,168	1769
Ø 300 4 ÇIRIŞ TIP 2	401 03 020000 019	300	880	150	1,168	1729
Ø 400 2 ÇIRIŞ TIP 2	401 03 020000 020	400	880	150	1,168	1720
Ø 400 3 ÇIRIŞ TIP 2	401 03 020000 022	400	880	150	1,168	1652
Ø 400 4 ÇIRIŞ TIP 2	401 03 020000 023	400	880	150	1,168	1584
Ø 500 2 ÇIRIŞ TIP 2	401 03 020000 024	500	980	150	1,301	2171
Ø 500 3 ÇIRIŞ TIP 2	401 03 020000 025	500	980	150	1,301	2062
Ø 500 4 ÇIRIŞ TIP 2	401 03 020000 026	500	980	150	1,301	1954
Ø 600 2 ÇIRIŞ TIP 2	401 03 020000 027	600	980	150	1,301	2036
Ø 600 3 ÇIRIŞ TIP 2	401 03 020000 028	600	980	150	1,301	1877
Ø 600 4 ÇIRIŞ TIP 2	401 03 020000 029	600	980	150	1,301	1718
Ø 700 2 ÇIRIŞ TIP 2	404 01 000000 004	700	1311	120	2,317	3,355
Ø 700 3 ÇIRIŞ TIP 2	404 01 000000 276	700	1311	120	2,317	3,355
Ø 700 4 ÇIRIŞ TIP 2	404 01 000000 281	700	1311	120	2,317	3,355
Ø 800 2 ÇIRIŞ TIP 2	404 01 000000 005	800	1311	150	2,317	3,624
Ø 800 3 ÇIRIŞ TIP 2	404 01 000000 235	800	1311	150	2,317	3,321
Ø 800 4 ÇIRIŞ TIP 2	404 01 000000 224	800	1311	150	2,317	3,019
Ø 900 2 ÇIRIŞ TIP 2	404 01 000000 006	900	1311	150	2,317	3,448
Ø 900 3 ÇIRIŞ TIP 2	404 01 000000 272	900	1311	150	2,317	3,073
Ø 900 4 ÇIRIŞ TIP 2	404 01 000000 282	900	1311	150	2,317	2,697
Ø 1000 2 ÇIRIŞ TIP 2	404 01 000000 003	1000	1611	150	2,803	4,374
Ø 1000 3 ÇIRIŞ TIP 2	404 01 000000 234	1000	1611	150	2,803	3,900
Ø 1000 4 ÇIRIŞ TIP 2	404 01 000000 223	1000	1611	150	2,803	3,429